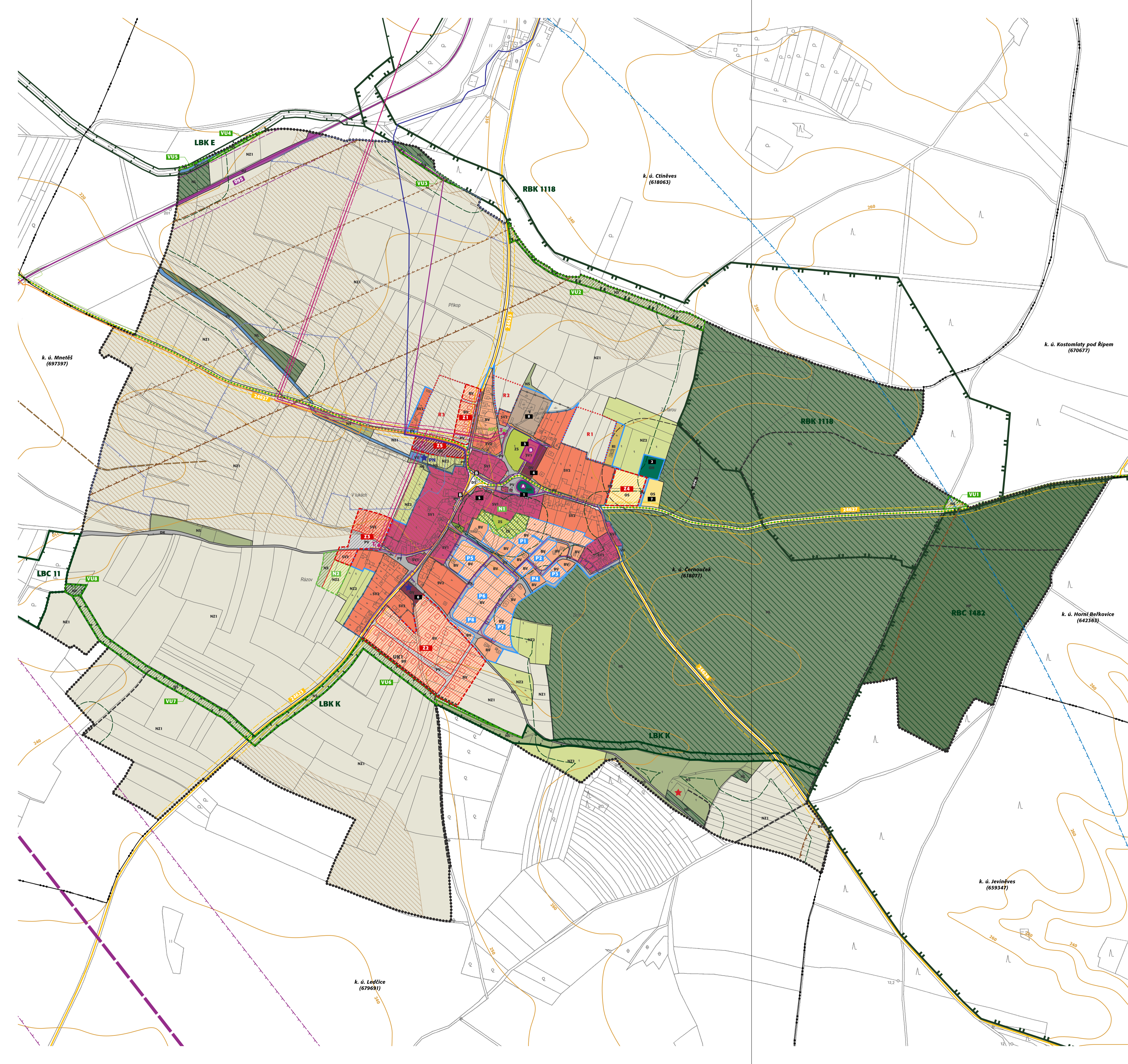


KOORDINAČNÍ VÝKRES - ODŮVODNĚNÍ ÚP ČERNOUČEK M 1 : 5 000

4

PROSINEC 2010



	limity využití území
	pozemky určené k plnění funkcí lesa (PUPFL)
	hranice 50 m od okraje lesa
	Řešené území je součástí CHOPAV Severočeská klíďa.
	ochranné pásmo veřejného pohřebiště
	kulturní památka
	Řešené území je součástí II. zóny ochranného pásma Národní kulturní památky Říp.
	rozvodné řady veřejného vodovodu
	stoky splaškové oddílné kanalizace
	ochranné pásmo venkovního vedení VN a trafostanic
	rozvodná potrubí STL plynovodu
	telekomunikační kabely (přenosová síť)
	telekomunikační ústředna (ATÚ)
	ochranné pásmo dráhy
	ochranné pásmo silnice III. třídy
	ochranné pásmo vzletového a přiblížovacího prostoru Letiště Sazenka
	regionální cyklostezka
	omezení využití území
	zemědělské půdy v I. a II. stupni přednosti v ochranné ZPF
	hlavní meliorační zařízení (HMZ)
	investice do půdy za účelem zlepšení půdní úrodnosti (plošné meliorace)

	hranice katastrálních území
	hranice intravilánu
	prvky návrhu s výlučně doporučeným charakterem (např. dělení pozemků, umístění staveb)
	koridor vysokorychlostní železniční tratě (VRT)
	osa koridoru vysokorychlostní železniční tratě (VRT)
	autobusová zastávka veřejné dopravy
	skládky (uzavřené)
	hasičská zbrojnice, požární nádrž (PN)
	odkazy

Pozn.: Stoky dešťové kanalizace, vedení NN a telekomunikační kabely rozvodné sítě nejsou vyznačeny. U podzemních tras sítí technického vybavení je zobrazena, vzhledem k měřítku výkresu, pouze jejich přibližná poloha.

	základní členění území
	hranice řešeného území
	hranice zastavěného území
	plochy přestavby
	zastavěné plochy
	plochy územních rezerv
	plochy opatření
	plochy opatření (založení prvků územního systému ekologické stability)

stev	návrh
SV1	
SV2	
BV	
RI	
OV	
OS	
OH	
V	
ZV	
ZS	
PV	
DZ	
DS	
DK	
NP	
NL	
NS	
NZ1	
NZ2	
VV	

	koncepce uspořádání krajiny - ÚSES a ochrana přírody
	regionální biocentrum (RBC)
	regionální biokoridor (RBK)
	lokální biocentrum (LBC)
	lokální biokoridor (LBK)

	koncepce uspořádání krajiny - prostupnost krajiny
	místní účelové komunikace (UK)

	koncepce dopravní infrastruktury
	železniční trať
	silnice III. třídy

	koncepce technické infrastruktury
	zásobovací řad vodovodu pro veřejnou potřebu
	hlavní stoka splaškové oddílné kanalizace
	vedení VN 22 kV - vzdušná trasa, trafostanice
	zásobovací potrubí STL plynovodu
	ochranné pásmo produktovodu
	bezpečnostní vzdálenost produktovodu od sousedního zastavěného vesnice

projektant
Ing. arch. Ladislav Bareš
atelier:
PAFF - architekti
Ing. arch. Ladislav Bareš
Ing. arch. Michaela Spáčilová
Na Žalozdu 18/1946
101 00 Praha 10